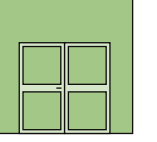
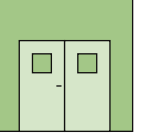
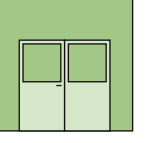
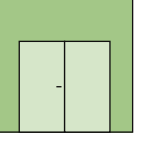


Teknik Bilgiler



System Schröders EIS-2

Çift kanatlı yangın korumalı çelik kapı EI₂ 60 / E 60 / EW 60

■ direktifler	EN 1634-1 ENV 13501-2
■ isteğe göre	yangına karşı korumalı cam kaplamalı
■ isteğe göre	Artan hava sızdırmazlığı kombinasyonlu EN 12207 uyarınca Sınıf 3'e kadar

"System Schröders EIS-2" yangın korumalı kapı

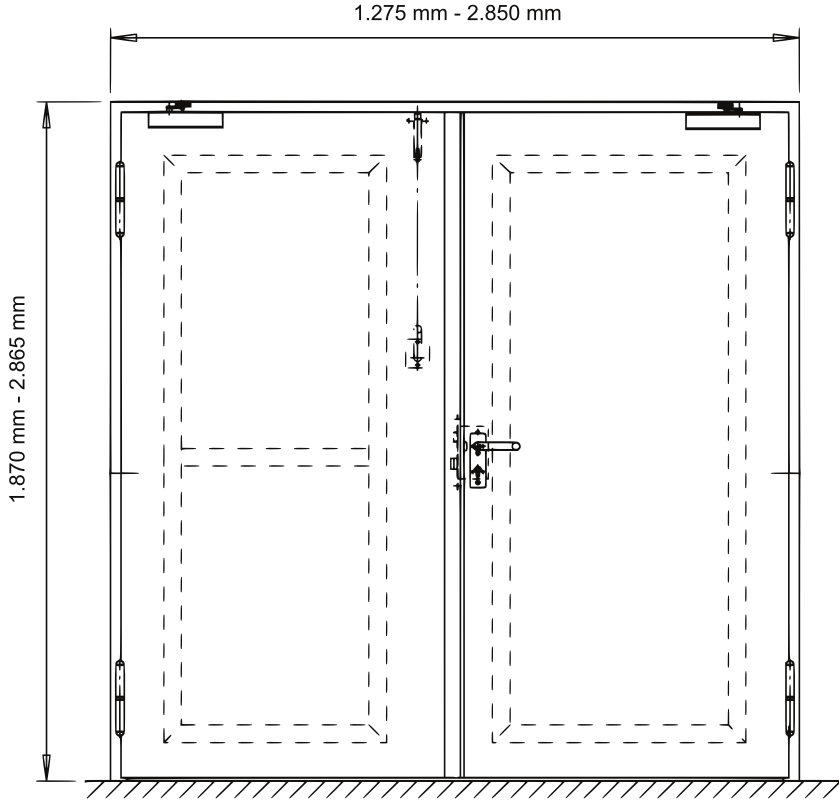
● **Yangın koruma**

EI₂ 60 / E 60 / EW 60
EN 1634-1 uyarınca test edildi

EN 13501-2 uyarınca sınıflandırma raporu WFRC 302467

● **Opsiyonel performans özellikleri**

- **Hava sızdırmazlığı** EN 12207 uyarınca, Sınıf 3'e kadar
- **Rüzgar yüküne karşı direnç** EN 12210 uyarınca, Sınıf C4'e kadar
- **Şiddetli yağmur sızdırmazlığı** EN 12208 uyarınca, Sınıf 3A
- **İtme ve çekme direnci** 3.800 Pa'ya kadar



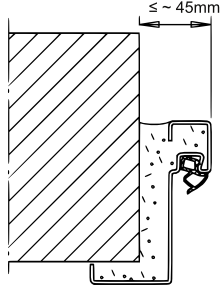
Teknik tanımlama

Boyut Yapı hiza ölçüsü	Genişlik Yükseklik isteğe göre asimetrik dağılım	2.850 mm' ye kadar 2.865 mm' ye kadar
Kapı paneli	Panel kalınlığı 68/69 mm - parlak, çift katmanlı, çinko kaplamalı, isteğe göre çelik kaplamalı Sac kalınlığı 1,5 mm'ye kadar - İsteğe göre yalıtım malzemelerini kaplama sacıyla tüm yüzeye gelecek biçimde yapıştırılmış, böylece parlak ve düz bir kapı paneli elde edebilirsiniz - "Thelesol-110"- Kapı sövesindeki yangına karşı korumalı döküm parça	
Çerçeveler	"System Schröders" çerçeveleri (bkz. montaj varyasyonları) isteğe göre dumana karşı korumalı elastik yalıtımlı köşe çerçeveli, üç veya isteğe göre dört taraflı isteğe göre kapalı çerçeve	
Cam takma (isteğe göre)	Cam boyutu, kapı kanadı başına maks. 942 x 2.155 mm arası farklılık gösterir Minimum korniş genişliği 130 mm isteğe göre merkezi cam ayraçları	
Kapı fitili	Artan hava sızdırmazlığında ve şiddetli yağmur sızdırmazlığında gereklidir isteğe göre olarak alçalabilir kapı fitili ya da dört taraflı çerçeve fitili	
Kilit	<u>Kanat sürgü</u> EN 12209 uyarınca gömme kilit hazırlanmış profil silindiri (silindirsiz) isteğe göre Çoklu kilitleme, panik kilidi	
	<u>Sabit kanat</u> İç kısımda bulunan sürgü (yukarıya doğru kapanır) isteğe göre yukarıya veya aşağıya doğru kilitli katlama sürme sürgülü isteğe göre panik kilitli kilit/kilitler Sürme sürgülü kilit İki kapı kanadında güvenlik pimi	
Aksesuarlar	Kanat sürgü isteğe göre uygun olan her kapı anahtarı aksesuarları isteğe göre panik kolu İki kanat EN 1154 uyarınca kapı kapayıcılı, kapama sırası regülatörü Kanat başına 2/3 kısımdan oluşan KO kapı aksamı isteğe göre EN 1155 uyarınca rotor ile çalıştırma	
Montaj	- duvar içinde - betonda - ateşe karşı dayanıklı montaj duvarlarda - giydirilen çelik destek ve taşıyıcılarda - isteğe göre alt yüzey arasına kör montaj	
İsteğe göre	- mümkün olan diğer güvenlik donanımları (manyetik kontak, kilit kontağı ve elektronik kapı açma ...) - Kapı kapayıcılı - Kalın kınış uygulamasında (hazırlanıyor) - Koruma sacları $\leq 1,5$ mm kapı paneli üzerinde - Kapı panelleri, laminantla ya da ahşap cilası ile $\leq 1,5$ mm'den kalın olmayacak şekilde kaplanır - Diğer modeller için sorunuz	

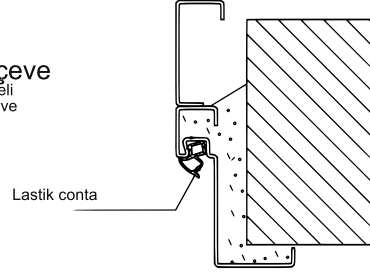
Montaj seçenekleri

Montaj

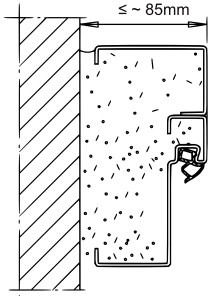
Duvar işi /
beton



Köşe çerçeve
Ek çerçeveli
köşe çerçeve

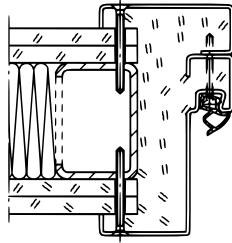


Duvar işi /
beton

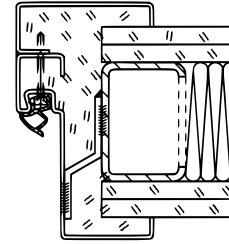


Blok kapı çerçevesi
Ek çerçeveli
köşe çerçeve

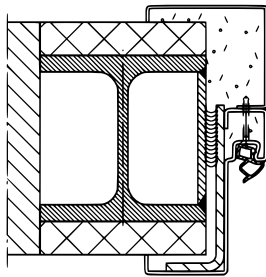
Montaj duvarı



Kapalı çerçeve
Ek çerçeveli
köşe çerçeve



Giydirmeli
çelik kolon /
çelik taşıyıcı



Kapalı çerçeve
Ek çerçeveli
köşe çerçeve

